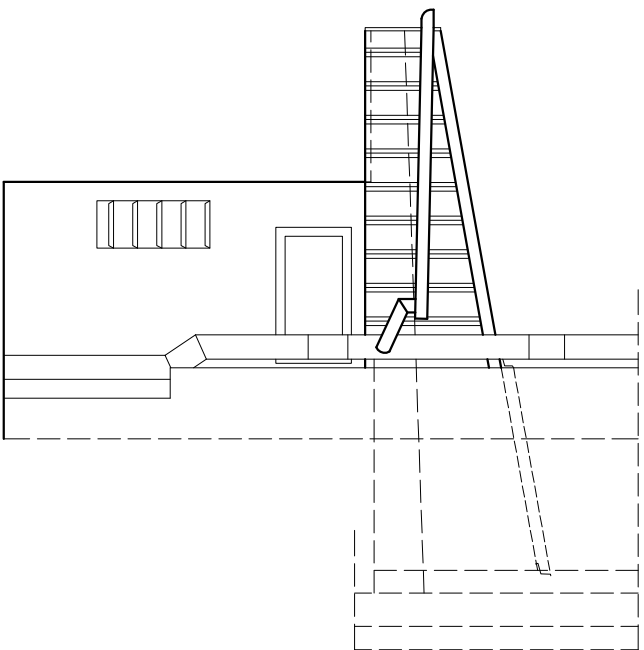
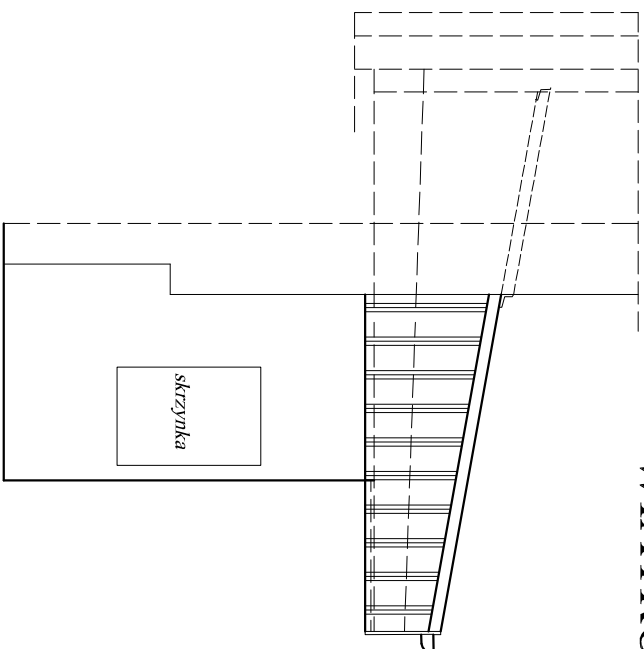


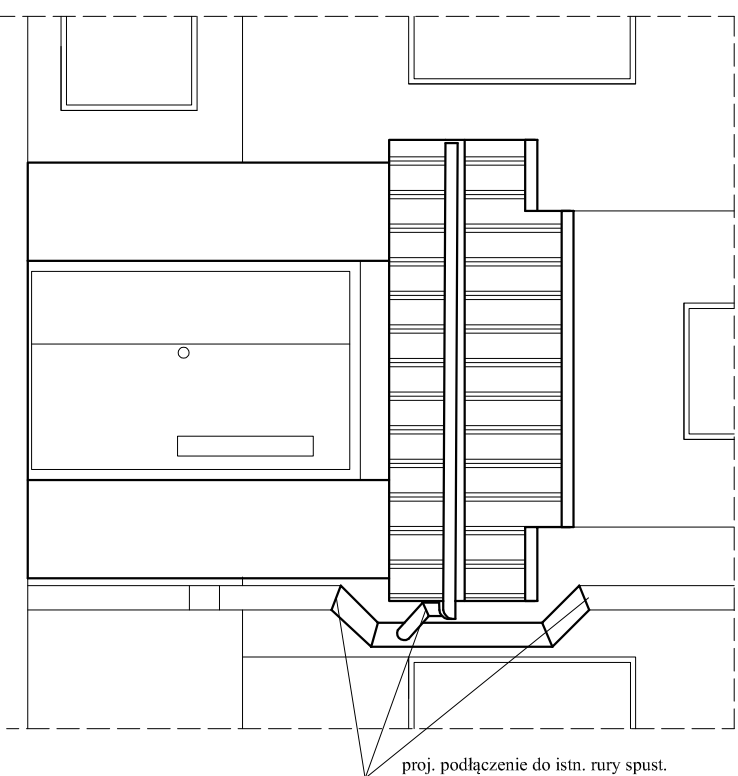
## WIA TROŁAP 1



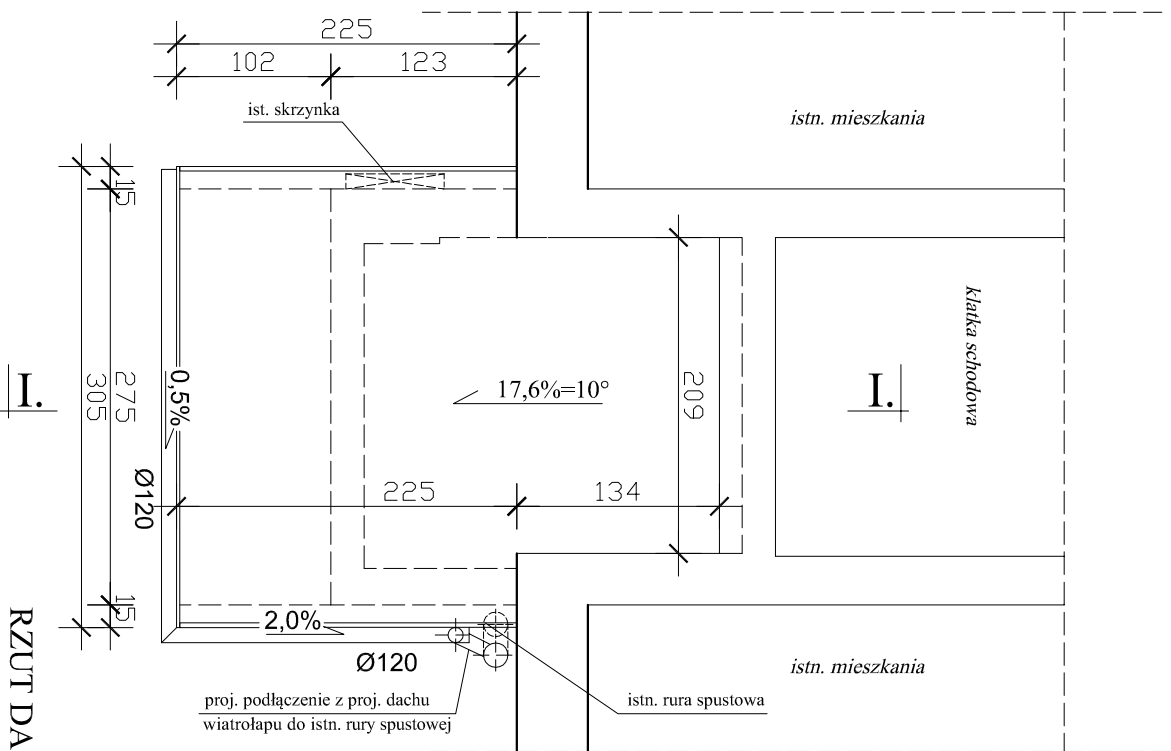
# WIDOK Z BOKU



WIDOK Z BOKU

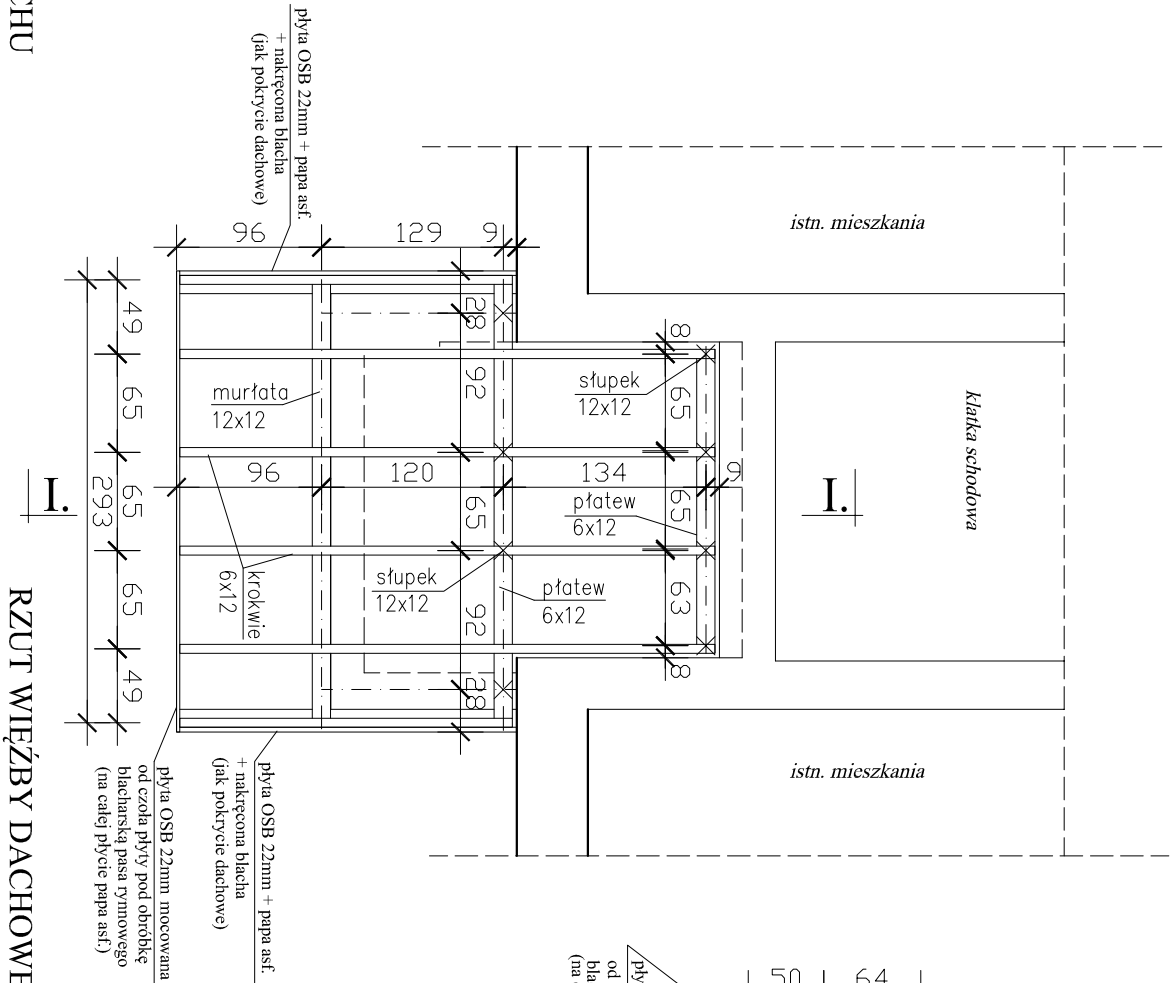


WIDOK Z PRZODU

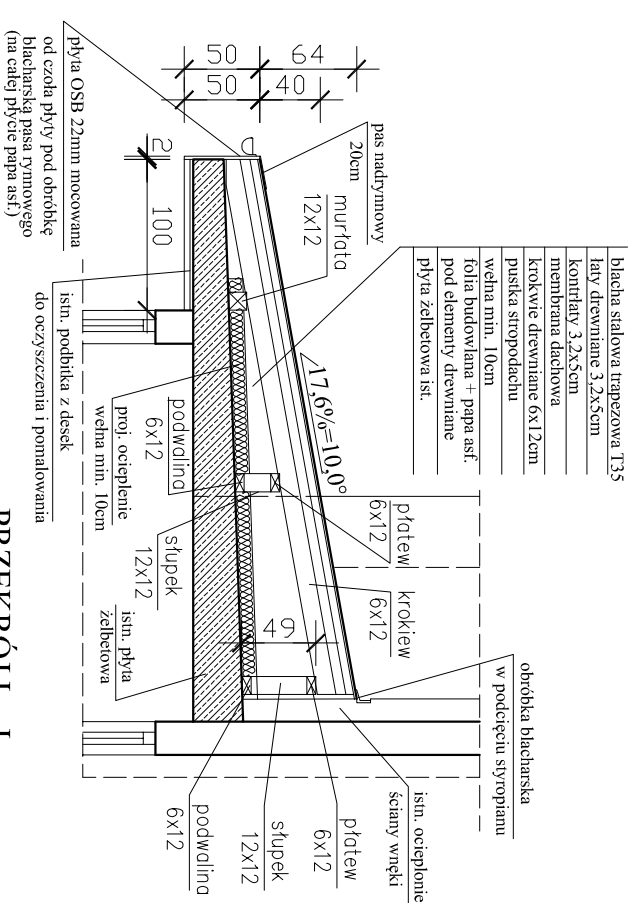


# I.

## RZUT DACHU



## RZUT WIEŻBY DACHOWEJ



## PRZEKRÓJ I. - I.

UWAGA:

Przed rozpoczęciem prac sprawdzić wymiary z natury (wszystkich przedsiönków).

Po zdementowaniu ist. pokrycia, oczyścić płytę i odpowiednio zabezpieczyć pod ocieplenie wełną min. 10cm i wykonanie proj. więźby dachowej.

Sprawdzić stan ścian wnek klatki schod., przy których ma być zamontowany daszek.

Kolorystyka wg istn. elewacji.

"DOM-BUD" Suwałki		BRANŻA: ARCHITEKTURA	
		SKALA: 1:50	NR RYS.: A/2
OBIEKT:	Przebudowa stropodachów wiatrolapów budynku mieszkalnego wielorodzinnego przy ul. Klonowej 47 w Suwałkach	RYSUNEK: Zadanie wejścia do Kuchni schod. (wejście nr 1-2x)	
PROJEKTANT:	IMIE I NAZWISKO	NR UPR.	DATA
SPRAWDZAJĄCY:	arch. Andrzej Herodeniński	BL-3/83	10.10.2024
	arch. Bartosz Żyliński	31/PDOK/2017	10.10.2024